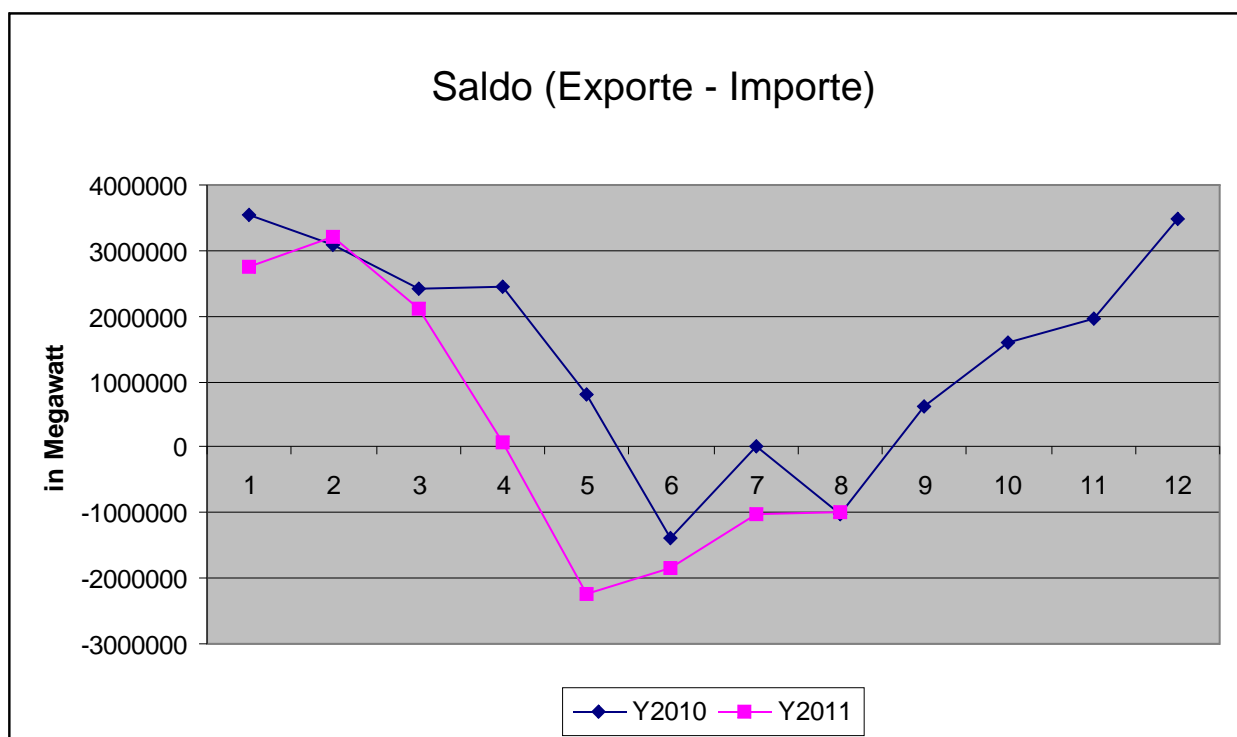


Analyse

Strom: Entwicklung des deutschen Außenhandelssaldos nach dem Abschalten von acht AKWs im März 2011 im Vergleich zum Vorjahr



Ein AKW produziert ca. 10.000.000 Megawatt pro Jahr, also ca. 800.000 Megawatt pro Monat. Verglichen damit "fehlte" Deutschland im Mai und Juni jeweils die Kraftwerksleistung von 2,5 AKW. In den folgenden Sommermonaten verringerte sich die "Stromlücke" allerdings um die Hälfte und bewegte sich auf Vorjahresniveau.

Wir schreiben die weitere Entwicklung an dieser Stelle fort.